



Elaboration de la SRDEII et du SRESRI de la Région Normandie

Région Normandie

Atelier TRANSFERT DE TECHNOLOGIE ET VALORISATION



Ordre du jour

- **9h30 – 10h** : Présentation générale de la démarche d'élaboration des SRDEII et SRESRI
 - Eléments de contexte et élaboration des SRDEII et SRESRI
 - Présentation de l'atelier thématique : TRANSFERT DE TECHNOLOGIE ET VALORISATION
- **10h – 11h50** : Groupes de travail
 - Travail sur les objectifs stratégiques (1h30)
 - Travail sur les actions prioritaires (20 ')
- **12h – 12h30** : Restitutions et conclusions de l'atelier (plénière)



SRDEII et SRESRI

La loi NOTRE de 2015 a renforcé le rôle de la Région en lui **confiant la coordination de toutes les actions en faveur de l'économie**. A ce titre, la Région définit les grandes orientations nécessaires au développement économique de son territoire, orientations matérialisées dans un **schéma régional de développement économique, d'innovation et d'internationalisation (SRDEII)**.

Dans le même esprit, la Région élabore un **schéma régional de l'enseignement supérieur, de la recherche et de l'innovation (SRESRI)** qui fixera les orientations et les priorités d'intervention dans les matières afférentes.

Parce qu'enseignement supérieur, recherche et économie sont étroitement liés, **élaborer les deux schémas conjointement** est apparu comme une évidence garantissant ainsi une plus grande cohérence et une véritable continuité entre les deux textes.

Dans **un contexte de réunification normande**, l'obligation posée par la loi NOTRE est une chance de mettre **autour de la table l'ensemble des acteurs majeurs de toute la région normande** pour faire émerger une vision régionale.

Thématique TRANSFERT DE TECHNOLOGIES ET VALORISATION

Chiffres-clés









Thématique TRANSFERT DE TECHNOLOGIES ET VALORISATION

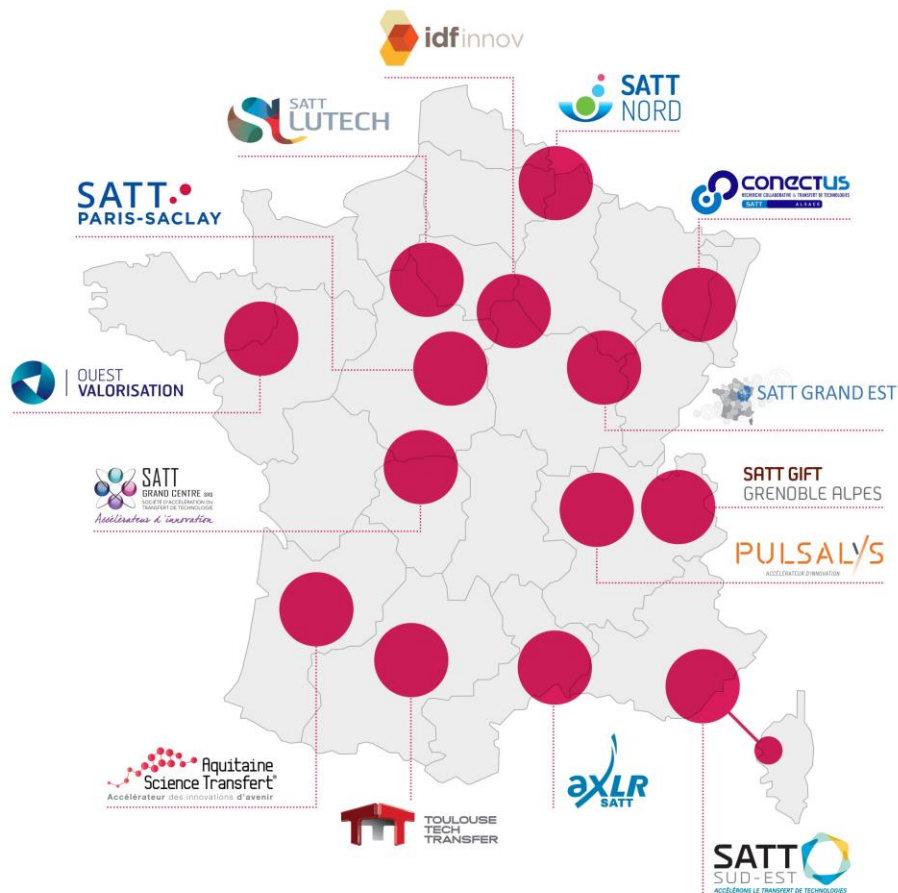
La COMUE Normandie est composée de 6
membres et 30 partenaires et associés

NORMANDIE VALORISATION

Dispositif expérimental
et innovant de
valorisation où les
membres de la
COMUE Normandie lui
ont donné compétence
en matière de transfert
de technologies, et
maturation de projets
innovants.

	<p>Université de Caen Normandie</p> <ul style="list-style-type: none">• Fondée en 1432• 27 750 étudiants• 5 campus• 5 antennes		<p>Université du Havre</p> <ul style="list-style-type: none">• Créée en 1984• 7 703 étudiants• 3 sites
	<p>Université de Rouen Normandie</p> <ul style="list-style-type: none">• Créée en 1966• 27 995 étudiants• 6 sites		<p>ENSICAEN</p> <ul style="list-style-type: none">• Existe depuis 1912 et en sa forme actuelle depuis 1976• 671 élèves ingénieurs• 3 sites
	<p>INSA Rouen</p> <ul style="list-style-type: none">• Créée en 1985• 1 654 élèves ingénieurs• 1 campus• 1 antenne		<p>ENSA Normandie</p> <ul style="list-style-type: none">• Créée en 1984• 599 étudiants

Thématique TRANSFERT DE TECHNOLOGIES ET VALORISATION



Le Réseau national des
Sociétés d'Accélération du
Transfert de Technologies
recense 14 SATTs

...Normandie Valorisation en
cours de renforcement pour
l'intégrer

Thématique TRANSFERT DE TECHNOLOGIES ET VALORISATION

Effectifs rémunérés de R&D (2012)

Sources : Insee - Estimation d'emploi ; MENESR - DGESIP/DGRI - SIES. Réalisation : CCI Normandie

	Normandie	France métro.
Effectifs (en ETP)	11 095	404 927
dont administrations	3 571	158 436
dont entreprises	7 524	246 491
Répartition effectifs admin./entreprises	32 / 68	39 / 61
Part dans l'emploi total (en %)	0,9	1,5

Dépenses de R&D (2012)

Sources : Insee - Comptes régionaux ; MENESR - DGESIP/DGRI - SIES. Réalisation : CCI Normandie

	Normandie	France métro.
Dépense intérieure (en M€)	1 164	45 944
dont administrations	285	15 891
dont entreprises	879	30 053
Répartition effectifs admin./entreprises	24 / 76	35 / 65
Part dans le PIB (en %)	1,3	2,2

Une part majeure de R&D privée
en termes d'effectifs et de
dépenses.
Une part du PIB consacrée à la
R&D inférieure à la moyenne
nationale.

Thématique TRANSFERT DE TECHNOLOGIES ET VALORISATION

OBJECTIF 1

Renforcer le lien laboratoires / entreprises en multipliant les liens entre la recherche académique, les centres de recherche publics et les entreprises régionales

OBJECTIF 2

Accroître la structuration et l'efficacité du système de valorisation pour générer plus de VA pour le territoire régional

OBJECTIF 3

Favoriser la transdisciplinarité de la recherche pour stimuler l'innovation

OBJECTIF 4

Transformer l'essai d'une innovation élargie (technologique et non technologique)

OBJECTIF 5

Accompagner la montée en compétence des ressources humaines des entreprises et des structures d'accompagnement

**Transfert de
technologie et
valorisation**

**Comment assurer
le développement
de l'économie de
la connaissance ?**

Déroulé des ateliers

Travail sur les objectifs stratégiques - 1h20 :

Après une présentation rapide de l'ensemble des thématiques, l'animateur assure une présentation détaillée des objectifs stratégiques propres à la thématique traitée

- Chaque participant se présente, commente les objectifs stratégiques et présente ses besoins et ses apports vis-à-vis de la thématique étudiée

Travail sur les actions prioritaires - 30'

Après une présentation détaillée des actions proposées en déclinaison de chaque objectif stratégique

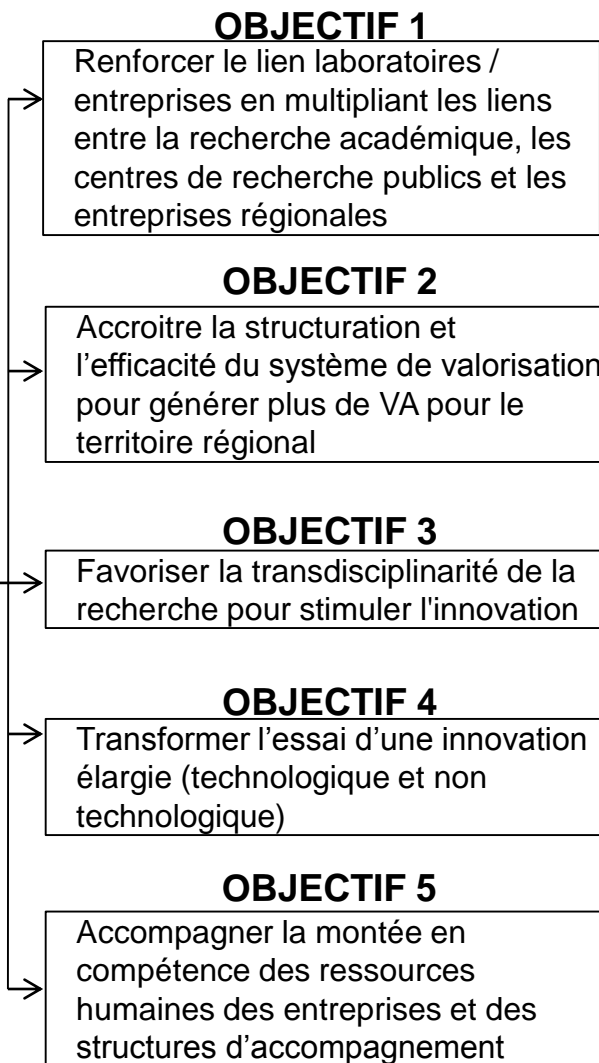
- Méthode du vote pondéré : chaque participant dispose de 5 points à distribuer selon la priorité et la pertinence des actions
- Il est rappelé que **les actions proposées n'étant pas exhaustives**, il est demandé aux participants de transmettre toutes leurs remarques et nouvelles propositions sous forme d'une contribution à déposer sur la plateforme collaborative.
- Pour conclure, les 20 dernières minutes sont consacrées à un appel à projet. Les participants sont sollicités pour présenter en 2' un projet qui leur paraît prioritaire et devrait s'inscrire dans les actions préconisées.

Synthèse des échanges et des résultats décidés lors du groupe de travail - 30 '

Thématique TRANSFERT DE TECHNOLOGIES ET VALORISATION

Transfert de technologie et valorisation

Comment assurer le développement de l'économie de la connaissance ?



- ACTION 1** Favoriser la valorisation par le transfert de technologie (GG, ETI, PME) , soutenir la recherche privée et les laboratoires communs
- ACTION 2** Soutenir les pôles de compétitivité dans leur action de diffusion de l'innovation et d'émergence de projets R&D
- ACTION 3** Renforcer la valorisation par la création d'entreprises innovantes
- ACTION 4** Développer les actions de sensibilisation des PME aux problématiques d'innovation et de transfert de technologie
- ACTION 5** Soutenir le développement de la structure Normandie Valorisation et sa capacité d'intervention sur l'ensemble du territoire
- ACTION 6** Favoriser la détection et le suivi du développement des technologies nécessaires à l'Industrie du Futur
- ACTION 7** Renforcer les dynamiques proactives en faveur de l'entrepreneuriat innovant et étudiant (prospection de projets dormants, mise en relation chercheurs / entrepreneurs...)
- ACTION 8** Mieux accompagner la création d'entreprises innovantes (parcours sans couture)
- ACTION 9** Soutenir le développement de l'incubateur normand et sa capacité d'intervention sur l'ensemble du territoire
- ACTION 10** Stimuler l'embauche de personnel dédiés à la R&T au sein des entreprises

1 personne - 5 points à distribuer



Calendrier des prochains ateliers

- **ADEQUATION DES TERRITOIRES, DES ENTREPRISES ET DES DONNEES :**
jeudi 7 juillet de 14h à 17h30

St Lô – CCI

- **Journée évènement de restitution :** le vendredi 23 septembre à Lisieux

Plateforme collaborative ouverte à tous pour une contribuer aux élaborations du SRDEII et SRESRI:

www.strategie-economie-recherche-normandie.fr