



Elaboration de la SRDEII et du SRESRI de la Région Normandie

Région Normandie

Atelier MUTATION DURABLE DE L'ENTREPRISE ET DE LA CROISSANCE



Ordre du jour

- **14h30 – 15h** : Présentation générale de la démarche d'élaboration des SRDEII et SRESRI –
 - Eléments de contexte et élaboration des SRDEII et SRESRI
 - Présentation de la thématique : « Atelier MUTATION DURABLE DE L'ENTREPRISE ET DE LA CROISSANCE »
- **15h – 16h50** : Groupes de travail
 - Travail sur les objectifs stratégiques (1h20)
 - Travail sur les actions prioritaires (30 ')
- **17h – 17h30** : Restitutions et conclusions de l'atelier (plénière)

La démarche d'élaboration des SRDEII et SRESRI

- La loi NOTRE de 2015 a renforcé le rôle de la Région en lui **confiant la coordination de toutes les actions en faveur de l'économie**. A ce titre, la Région définit les grandes orientations nécessaires au développement économique de son territoire, orientations matérialisées dans un **schéma régional de développement économique, d'innovation et d'internationalisation (SRDEII)**.
- Dans le même esprit, la Région élabore un **schéma régional de l'enseignement supérieur, de la recherche et de l'innovation (SRESRI)** qui fixera les orientations et les priorités d'intervention dans les matières afférentes.

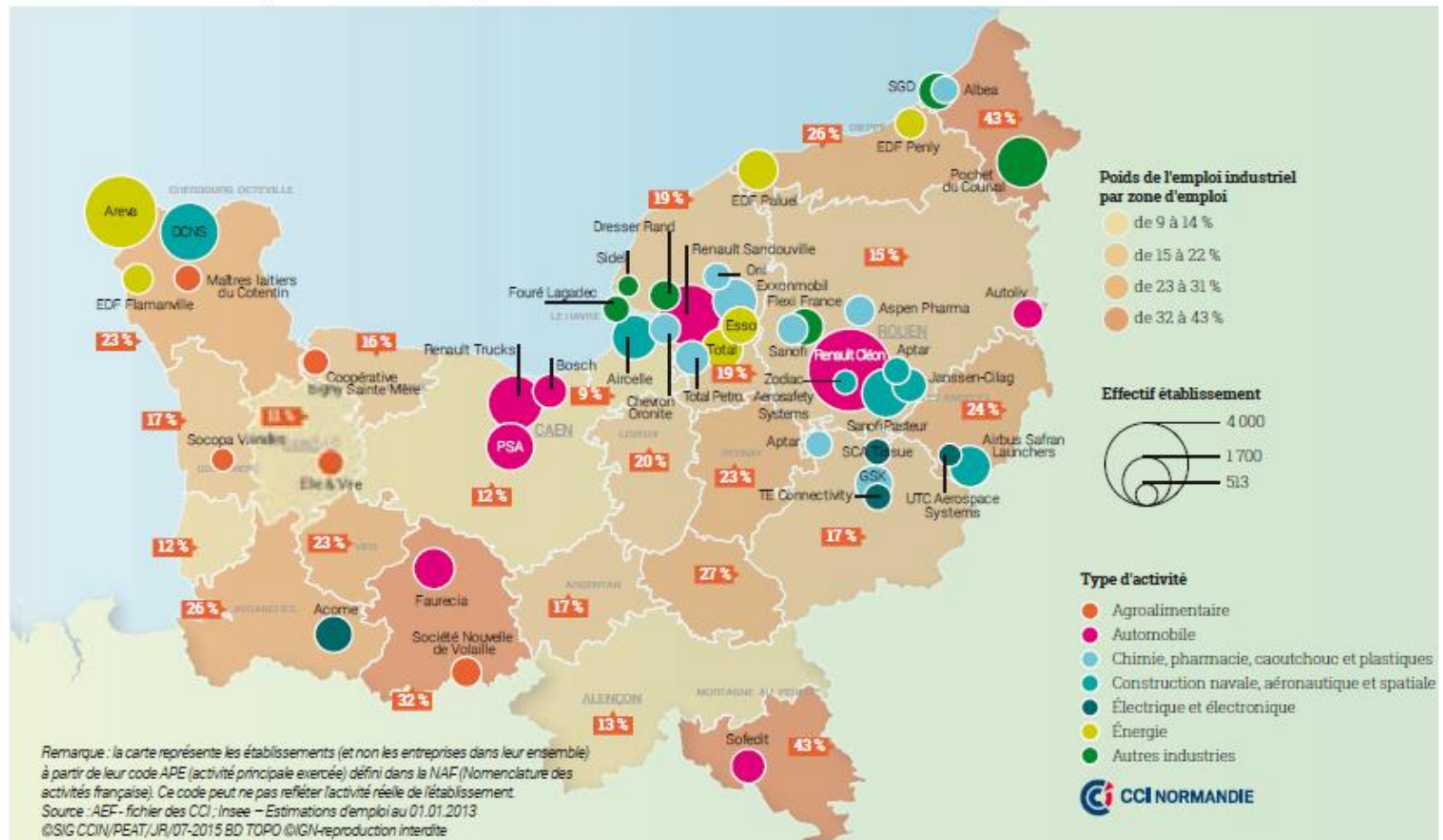
Parce qu'enseignement supérieur, recherche et économie sont étroitement liés, **élaborer les deux schémas conjointement** est apparu comme une évidence garantissant ainsi une plus grande cohérence et une véritable continuité entre les deux textes.

Les deux schémas auront pour fondation un **diagnostic** mettant en évidence **les différents enjeux que doit relever** notre territoire. Sur cette base, **de grands objectifs seront définis puis déclinés en actions concrètes** afin de bâtir l'économie normande de demain.

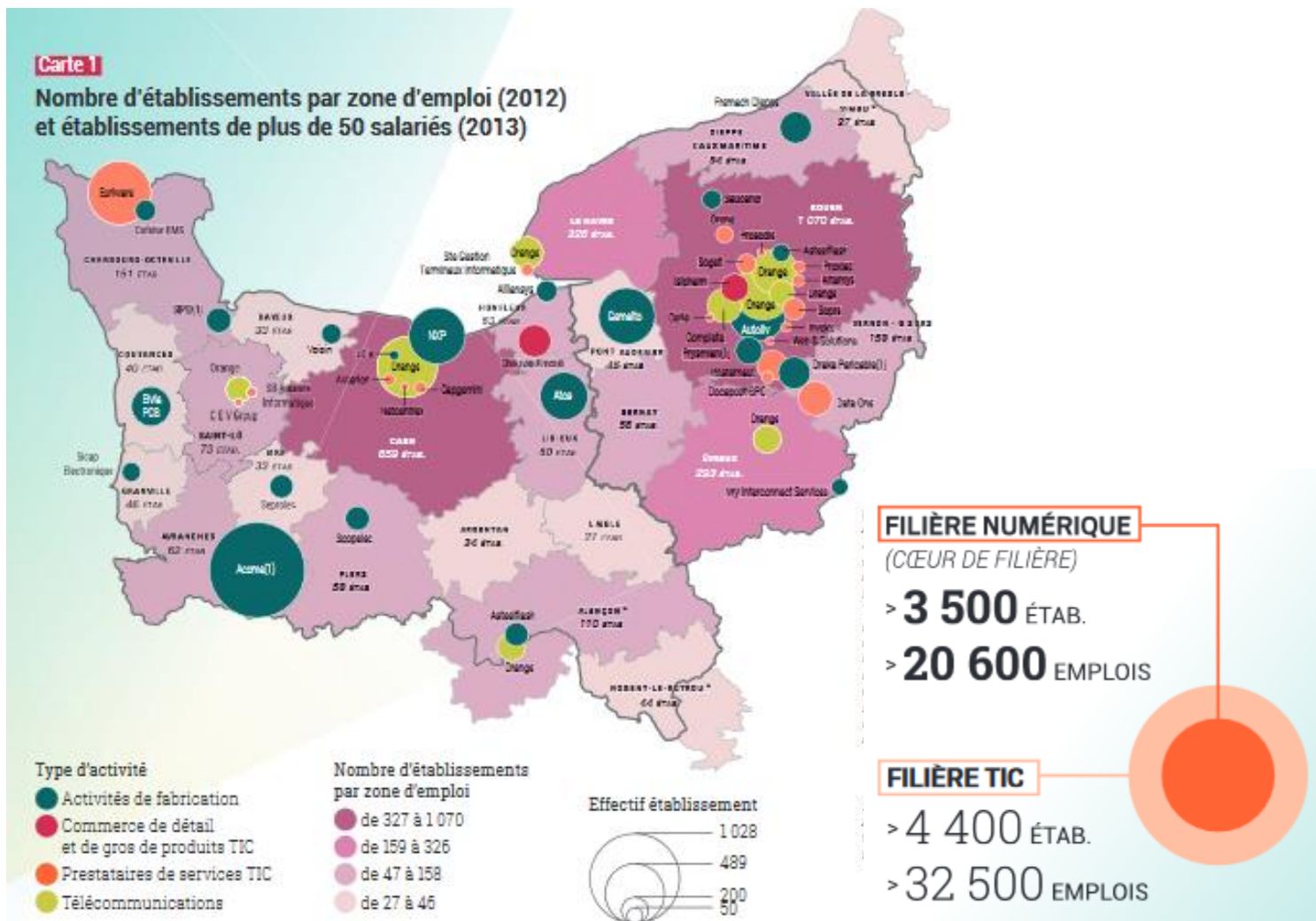
Dans **un contexte de réunification normande**, l'obligation posée par la loi NOTRE est une chance de mettre **autour de la table l'ensemble des acteurs majeurs de toute la région normande** pour faire émerger une vision régionale.

Thématique MUTATION DURABLE

Établissements industriels de plus de 500 salariés (2015)



Thématique MUTATION DURABLE



Thématique MUTATION DURABLE

Industrie > Focus Énergies

Forte de ses 25 500 emplois, d'un savoir-faire connu et reconnu et d'une position géographique favorable, la Normandie est une région énergétique de premier plan au niveau national et conforte cette position en développant de nombreux projets, notamment dans les énergies renouvelables.

25 500 emplois salariés (01.01.2013)

2,4 % de l'emploi salarié régional, 1,5 % en France métropolitaine
1^{er} rang national (7,9 % des effectifs nationaux)

1 700 établissements (01.01.2013)

Production totale d'électricité : 76 844 GWh, 14,2 % de la production nationale (2014)

3 centrales nucléaires, 1 centrale thermique

17,3 % de la production nationale d'électricité nucléaire

Une production de 1 803 GWh pour l'électricité d'origine renouvelable (2014)
dont 58 % d'origine éolienne

Production de 1 047 GWh (57 parcs en 2013), 6,1 % de la prod. nationale (2014)

Consommation totale d'énergie : 25 611 GWh (2014)

3^{ème} région la plus consommatrice du fait de la forte présence industrielle :
7,7 MWh / hab. (6,8 en France métropolitaine)

Région leader dans l'énergie

1 port pétrolier (Antifer) et 2 raffineries (ExxonMobil et Total)

Une énergie nucléaire particulièrement présente : 3 centrales nucléaires (Flamanville, Paluel et Penly), 1 usine de retraitement (Areva), un pôle de recherche dans l'agglomération de Caen, projet Spiral2 (nucléaire et santé), programme du Grand Carénage, EPR à Flamanville

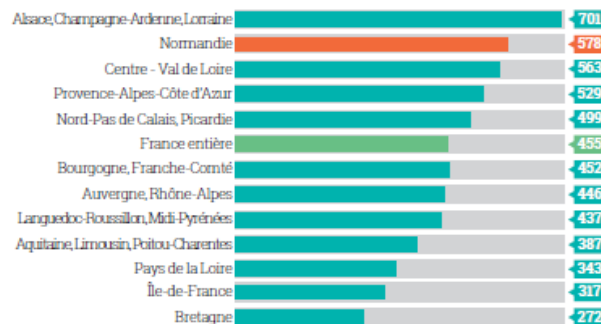
De nombreux projets de développement des EMR (Energies Marines Renouvelables) : éolien offshore (Courseulles-sur-Mer, Fécamp et Le Tréport), énergie hydrolienne (Raz de Barfleur et Raz Blanchard) ainsi que des projets de sites de maintenance et de fabrication (Le Havre, Ouistreham, Cherbourg, La Hague,...)

Un effort important dans le développement de l'éolien : + 120 % de production entre 2009 et 2014 (+ 118 % en France métropolitaine)

Environnement

Investissements de l'industrie pour la protection de l'environnement (en euros par salarié, 2012)

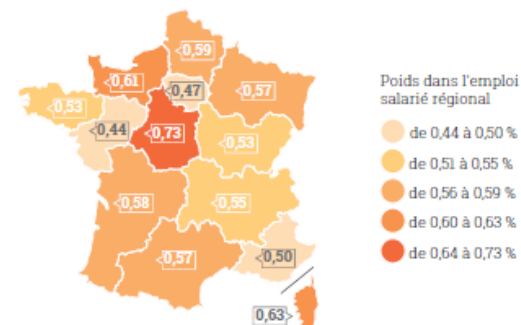
Sources : SSP - Insee - Clap ; Sessi - Enquête Antipol. Réalisation : CCI Normandie



Note : la région PACA inclut la Corse et la région IDF inclut les DOM

Part des emplois verts dans l'ensemble des emplois (en %, 2012)

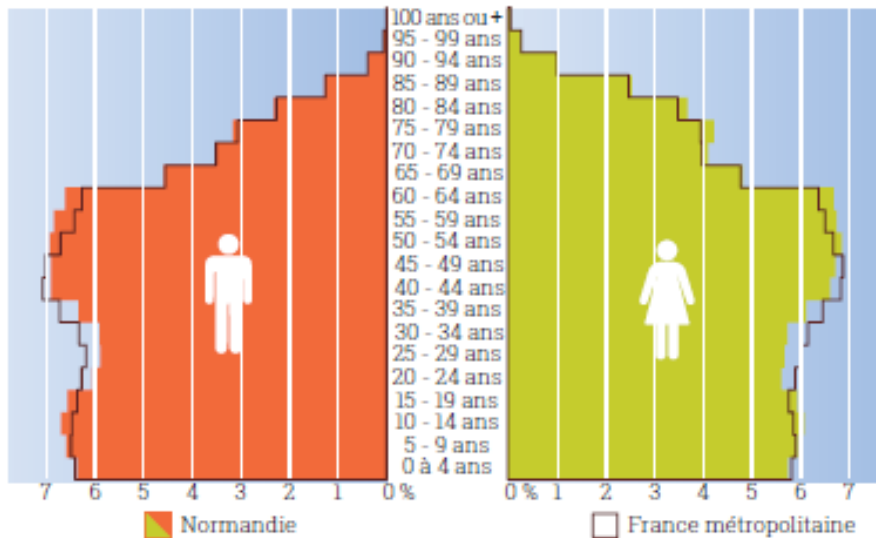
Source : Insee - Recensement de la population. Réalisation : CCI Normandie



Thématique MUTATION DURABLE

Pyramide des âges (2012)

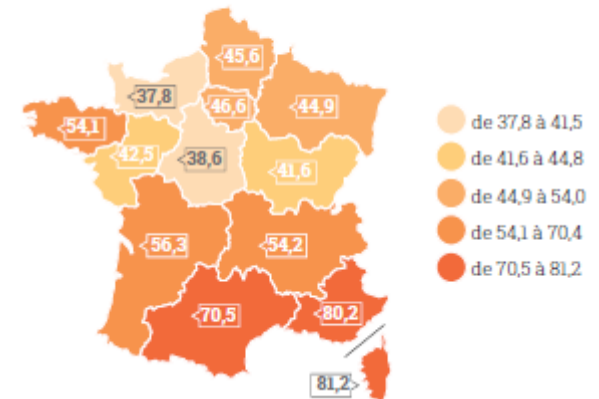
Source : Insee - Recensement de la population. Réalisation : CCI Normandie



Densité de fonctions médicales et paramédicales (pour 10 000 hab., 2014)

Sources : Insee - Base Permanente des Equipements, Recensement de la population.

Réalisation : CCI Normandie



Thématique MUTATION DURABLE DE L'ENTREPRISE ET DE LA CROISSANCE

OBJECTIF 1

Faire du numérique un **réel levier de croissance** économique pour les entreprises

OBJECTIF 2

Accompagner les **entreprises industrielles** dans l'intégration des innovations associées à l'usine du futur

OBJECTIF 3

Former les ressources humaines répondant aux nouveaux besoins

OBJECTIF 4

Favoriser la prise en compte des **enjeux sociétaux et environnementaux** dans le développement des entreprises

OBJECTIF 5

Favoriser l'émergence de nouvelles activités à partir de la transition écologique, énergétique, de la transition démographique et de l'évolution des besoins des populations: EMR, Silver Economy ...

Mutation durable de l'entreprise et de la croissance

Développement numérique

Usine du futur

Développement durable

Transition énergétique

Transition démographique

Thématique MUTATION DURABLE

Mutation durable de l'entreprise et de la croissance

Développement numérique

Usine du futur

Développement durable

Transition énergétique

Transition démographique

OBJECTIF 1

Faire du numérique un réel levier de croissance économique

OBJECTIF 2

Accompagner les **entreprises industrielles** dans l'intégration des innovations associées à l'usine du futur

OBJECTIF 3

Former les **ressources humaines** répondant aux nouveaux besoins

OBJECTIF 4

Favoriser la prise en compte des **enjeux sociétaux et environnementaux** dans le développement des entreprises

OBJECTIF 5

Favoriser l'émergence de nouvelles activités à partir de la transition écologique, énergétique, de la transition démographique et de l'évolution des besoins des populations

ACTION 1 Encourager et faciliter l'usage du numérique par les entreprises

ACTION 2 Assurer le déploiement du très haut débit dans toutes les zones d'activité économique

ACTION 3 Soutenir la mise en œuvre des solutions de l'Industrie du Futur au sein des Supply Chain des filières

ACTION 4 Soutenir le développement des JEI et PME apportant les solutions nécessaires aux mutations de l'entreprise et de la croissance

ACTION 5 Intégrer l'Industrie du Futur dans les cursus de formation industrielle

ACTION 6 Développer les capacités de formation et de GPEC, en lien avec les mutations de l'entreprise

ACTION 7 Renforcer les programmes de sensibilisation aux nouveaux enjeux: RSE...

ACTION 8 Mettre en place la conditionnalité des aides à la prise en compte de l'environnement

ACTION 9 Soutenir le développement des activités en lien avec les transitions: mobilités, nouveaux matériaux, nouveaux modes de gestion logistique, EMR, Silver Economy....

ACTION 10 Aider et accompagner les entreprises et les territoires dans leur transition écologique (gestion logistique, économie circulaire, écologie industrielle, éco-produits...), démographique.



Calendrier

- **UNIVERSITE DE NORMANDIE** : lundi 27 juin de 9h à 12h30
Rouen - INSA
- **DYNAMIQUE ENTREPRENEURIALE** : jeudi 30 juin de 9h à 12h30
Evreux - CCI
- **TRANSFERT DE TECHNOLOGIE ET VALORISATION** : lundi 4 juillet de 9h à 12h30
Caen - ESITC
- **ADEQUATION DES TERRITOIRES, DES ENTREPRISES ET DES DONNEES** :
jeudi 7 juillet de 14h à 17h30
St Lô – CCI
- **JOURNEE EVENEMENT DE RESTITUTION**: vendredi 23 septembre à Lisieux